



**ประกาศองค์การบริหารส่วนตำบลนาสว่าง**  
**เรื่อง การขยายกำหนดเวลาดำเนินการตามพระราชบัญญัติภาษีที่ดินและสิ่งปลูกสร้าง พ.ศ. ๒๕๖๒**  
**ประจำปี พ.ศ. ๒๕๖๘**

ด้วยกระทรวงมหาดไทยได้มีหนังสือ ที่ มท ๐๘๐๘.๓/ว ๑๑๗๖๕ ลงวันที่ ๘ พฤศจิกายน ๒๕๖๗ เรื่องขยายกำหนดเวลาดำเนินการตามพระราชบัญญัติภาษีที่ดินและสิ่งปลูกสร้าง พ.ศ. ๒๕๖๒ ประจำปี พ.ศ. ๒๕๖๘ ตามที่ได้เกิดเหตุการณ์น้ำท่วม น้ำป่าหลายหลาก และดินโคลนถล่มในพื้นที่ท้องถิ่นหลายจังหวัด ส่งผลกระทบเป็นวงกว้างทำให้ที่ดินและสิ่งปลูกสร้างของประชาชนผู้เสียภาษีได้รับความเสียหาย และองค์กรปกครองส่วนท้องถิ่นยังไม่สามารถเข้าไปดำเนินการสำรวจข้อมูลรายการที่ดินและสิ่งปลูกสร้างได้ เพื่อให้การจัดเก็บหรือบรรเทาภาระให้แก่ประชาชนผู้เสียภาษีได้โดยสะดวก ตามมาตรา ๕๖ แห่งพระราชบัญญัติภาษีที่ดินและสิ่งปลูกสร้าง พ.ศ. ๒๕๖๒ รัฐมนตรีว่าการกระทรวงมหาดไทยจึงอาศัยอำนาจตามมาตรา ๑๔ วรรคสอง แห่งพระราชบัญญัติภาษีที่ดินและสิ่งปลูกสร้าง พ.ศ. ๒๕๖๒ เห็นชอบให้ขยายกำหนดเวลาดำเนินการของผู้มีหน้าที่ต้องปฏิบัติตามกำหนดเวลาในพระราชบัญญัติภาษีที่ดินและสิ่งปลูกสร้าง พ.ศ. ๒๕๖๒ เฉพาะการจัดเก็บภาษีที่ดินและสิ่งปลูกสร้าง ประจำปี พ.ศ. ๒๕๖๘ เป็นการทั่วไป ออกไปอีก ๒ เดือน เพื่อมิให้กระทบสิทธิของผู้เสียภาษี

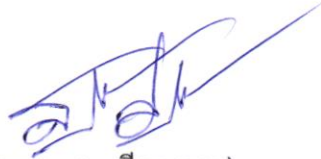
องค์การบริหารส่วนตำบลนาสว่าง จึงเห็นควรออกประกาศให้ผู้เสียภาษีที่ดินและสิ่งปลูกสร้าง ได้ทราบถึงกรอบระยะเวลาในการดำเนินการจัดเก็บภาษี ประจำปี พ.ศ. ๒๕๖๘ โดยมีรายละเอียด ดังนี้

ที่	เรื่อง	ระยะเวลาขยายตามกฎหมาย (เดิม)	ระยะเวลาที่กำหนดขยายเวลาออกไป
๑	การจัดทำบัญชีรายการที่ดินและสิ่งปลูกสร้างเพื่อประกาศ และจัดส่งข้อมูลที่เกี่ยวข้องให้ผู้เสียภาษีแต่ละรายทราบ	ภายในเดือนพฤศจิกายน ๒๕๖๗	ภายในเดือนมกราคม ๒๕๖๘
๒	ประกาศราคาประเมินทุนทรัพย์ของที่ดินและสิ่งปลูกสร้าง อัตราภาษีที่จัดเก็บ และรายละเอียดอื่นที่จำเป็น ในการจัดเก็บภาษี	ก่อนวันที่ ๑ กุมภาพันธ์ ๒๕๖๘	ก่อนวันที่ ๑ เมษายน ๒๕๖๘
๓	การแจ้งการประเมินภาษี โดยส่งแบบประเมินภาษีให้แก่ผู้เสียภาษี	ภายในเดือนกุมภาพันธ์ ๒๕๖๘	ภายในเดือนเมษายน ๒๕๖๘
๔	การชำระภาษีตามแบบแจ้งประเมิน	ภายในเมษายน ๒๕๖๘	ภายในมิถุนายน ๒๕๖๘
๕	การผ่อนชำระภาษี	งวดที่ ๑ ภายใน เม.ย.๖๘ งวดที่ ๒ ภายใน พ.ค.๖๘ งวดที่ ๓ ภายใน มิ.ย.๖๘	งวดที่ ๑ ภายใน มิ.ย.๖๘ งวดที่ ๒ ภายใน ก.ค.๖๘ งวดที่ ๓ ภายใน ส.ค.๖๘
๖	การมีหนังสือแจ้งเตือนผู้เสียภาษีที่ค้างชำระภาษี	ภายใน พฤษภาคม ๒๕๖๘	ภายใน กรกฎาคม ๒๕๖๘
๗	การแจ้งรายการภาษีค้างชำระให้กับสำนักงานที่ดิน	ภายใน มิถุนายน ๒๕๖๘	ภายใน สิงหาคม ๒๕๖๘

หากมีข้อสงสัยติดต่อสอบถามได้ที่ กองคลัง องค์การบริหารส่วนตำบลนาสว่าง หมายเลขโทรศัพท์  
๐๔๕-๙๕๐๔๙๓ ในวันและเวลาราชการ

จึงประกาศมาเพื่อทราบโดยทั่วกัน

ประกาศ ณ วันที่ ๒๑ เดือน พฤศจิกายน พ.ศ. ๒๕๖๗



(นายสมพร มีทองขาว)

นายกองค์การบริหารส่วนตำบลนาสว่าง



# การขยายระยะเวลาดำเนินการจัดเก็บภาษีที่ดินและสิ่งปลูกสร้าง ประจำปี พ.ศ. 2568

เวลาดำเนินการ



ประกาศแจ้ง  
รายการที่ดิน

พ.ย.  
2567



ประกาศราคา  
ประเมินทุนทรัพย์

ม.ค.  
2568



แจ้ง  
ประเมินภาษี

ก.พ.  
2568



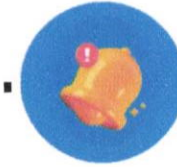
ชำระภาษี

เม.ย.  
2568



ผ่อนชำระภาษี

เม.ย. - มิ.ย.  
2568



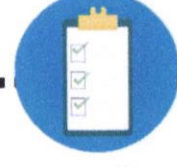
แจ้งเดือน  
ภาษีค้างชำระ

พ.ค.  
2568



แจ้งชื่อผู้ค้าง  
ชำระภาษีให้ ทด.

มิ.ย.  
2568



รายงานข้อมูล  
จัดเก็บภาษี

ม.ค.  
2569

เวลาที่ขยายปี 2568

ขยายเวลา



ม.ค.  
2568



มี.ค.  
2568



เม.ย.  
2568



มิ.ย.  
2568



มิ.ย. - ส.ค.  
2568



ก.ค.  
2568



ส.ค.  
2568

ม.ค.  
2569

กรณีได้รับแบบแจ้งประเมิน  
เมื่อล่วงพ้นกำหนดเวลาชำระภาษี  
เพราะพฤติการณ์ซึ่งมิใช่ความผิดของผู้เสียภาษี

ขยายเวลา



60 วัน



60 วัน + 2 เดือน



1 เดือน



1 เดือน

กรณีมีเหตุจำเป็น ผู้บริหารท้องถิ่นจะให้ขยายหรือให้เลื่อนกำหนดเวลาออกไปอีกตามความจำเป็นแก่กรณีก็ได้ แต่ต้องขยายหรือเลื่อนกำหนดเวลาก่อนกำหนดเวลาเดิมจะสิ้นสุดลง



Change  
For Good  
เปลี่ยนเพื่อโลกที่ดีกว่า